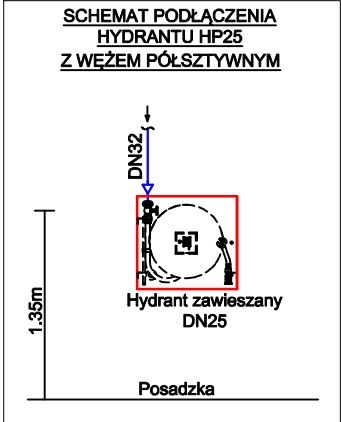
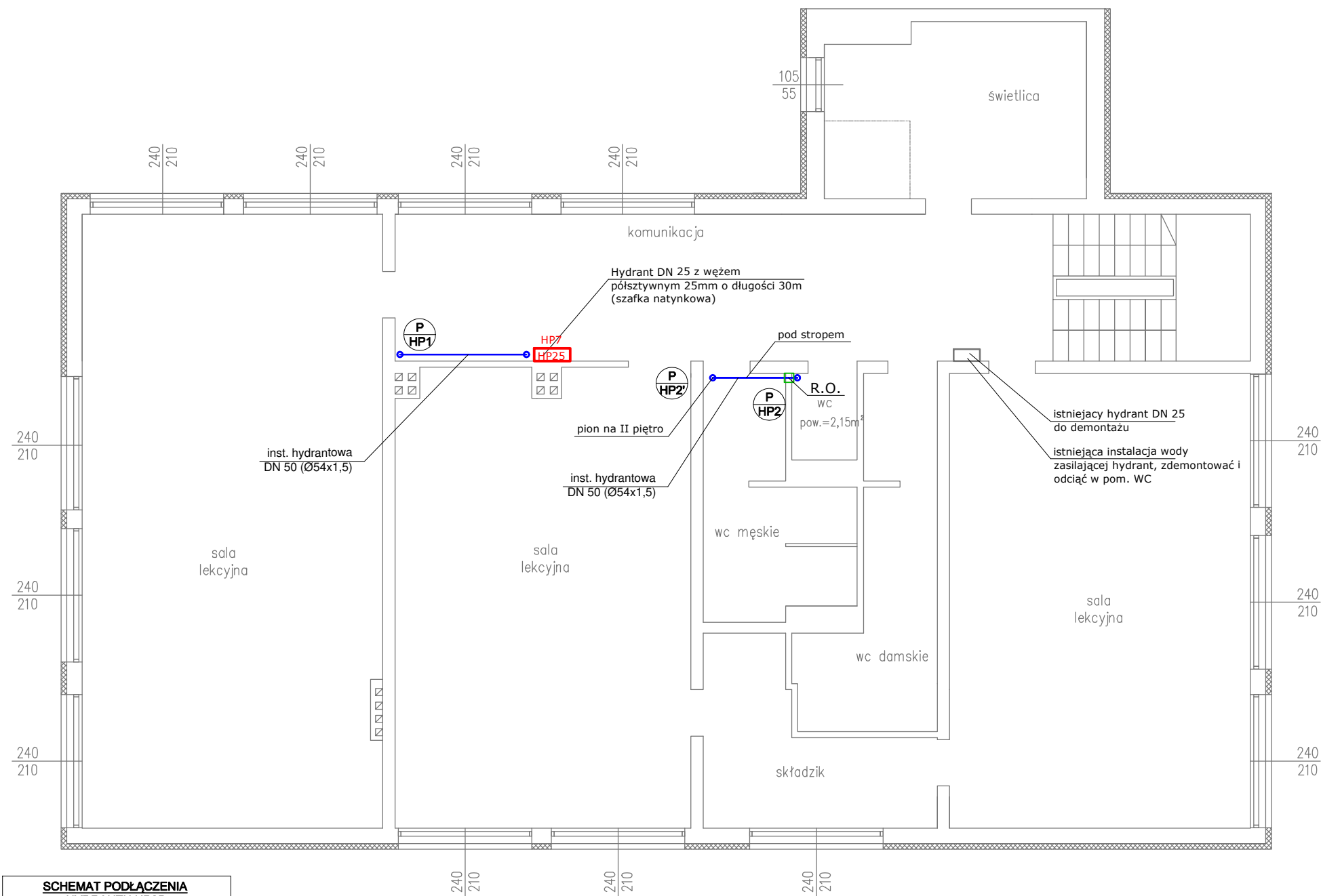


RZUT I PIĘTRA
(segment C)



LEGENDA:

— woda hydrantowa - p. poż.

Instalację hydrantową należy wykonać z rur ze stali węglowej 1.0031 obustronnie ocynkowanej, łączonych poprzez zaprasowywanie.

W budynku należy zastosować hydranty DN 25 z wężem 30 mb lub z wężami 20 mb z wężem płasko składanym typ: PN-EN 671-2C-2/52-20.
Zastosować szafki hydrantowe uniwersalne z miejscem na gaśnicę pod zwijadłem.

Inwestycja: INSTALACJA WODY HYDRANTOWAEJ P. - POŻ. W BUDYNKU SZKOŁY PODSTAWOWEJ W NOWODWORZE			
Inwestor:	GMINA LUBARTÓW UL. LUBELSKA 18a, 21-100 LUBARTÓW		
Lokalizacja:	SZKOŁA PODSTAWOWA, NOWODWÓR 60, 21-100 LUBARTÓW		
Nr rys. S.3	Nazwa rysunku: INSTALACJA HYDRANTOWA - RZUT I PIĘTRA (cz. C budynku)	Skala 1:100	
Branża: SANITARNA	Stadium: PROJEKT TECHNICZNY	Data 10-2023	
Funkcja	Imię i Nazwisko	Nr uprawnień	Podpis
Projektant:	mgr inż. Tomasz Charliński	LUB/0126/PWBS/15	
Projektant sprawdzający:	mgr inż. Radosław Gruszka	LUB/0242/PWBS/18	